

SIMPLY CLEVER

ŠKODA



ŠKODA Octavia – akcesoria



Spoiler dachowy dla ŠKODY Octavia Combi
(FAA 620 001A)



Spoiler zderzaka przedniego
(FAA 600 001)



Dyfuzor
(FAA 600 002)



Ozdobna końcówka rury wydechowej dla silników 1.4 TSI, 1.8 TSI, 2.0 FSI, 1.9 TDI i wersji Combi 4x4 1.8 TSI (FDC 610 001); dla silnika 2.0 TDI (FDC 610 002); dla wersji Combi 4x4 1.6 TDI CR, 1.9 TDI, 2.0 TDI i 2.0 FSI (FDC 620 001)

Ozdobna końcówka rury wydechowej dla silników 1.2 TSI, 1.4 MPI i 1.6 MPI (FDC 610 003); dla silnika 1.6 TDI CR (1ZO 071 910; nie dla wersji 4x4)



Spoiler pokrywy bagażnika dla ŠKODY Octavia w wersji RS
(FAA 610 004)

Spoiler pokrywy bagażnika dla ŠKODY Octavia
(FAA 610 003)



Trójramienna skórzana kierownica (FBA 800 001)
brak zdjęcia: czteroramienna skórzana kierownica
(FBA 800 000)



Skórzany uchwyt dźwigni zmiany biegów
6-stopniowa przekładnia manualna
(FFA 600 002 – ze skrzynią manualną 6-stopniową,
FFA 600 001 – ze skrzynią manualną 5-stopniową
– brak zdjęcia);

**Skórzana osłona dźwigni zmiany biegów –
mieszek** (FBA 600 001)



**Nakładki na pedały
ze stali nierdzewnej**,
zestaw 3 sztuk
(TZ1 064 200);
brak zdjęcia: zestaw
2 sztuk dla wersji
z automatyczną skrzynią
biegów (TZ1 064 205)

**Skórzany uchwyt hamulca
ręcznego** dla samochodów
z podłokietnikiem Jumbo
Box (FFA 600 011)
brak zdjęcia: dla
samochodów bez
podłokietnika Jumbo Box
(FFA 600 010)



**Ozdobna listwa
pokrywy bagażnika**
dla ŠKODY Octavia
(KDA 600 005);
dla ŠKODY Octavia
Combi (KDA 629 001)



Ozdobne listwy naprogowe z wkładkami
ze stali nierdzewnej (KDA 600 002)

Ozdobne listwy naprogowe 4x4 z wkładkami
ze stali nierdzewnej (KDA 600 003)

Ozdobne listwy naprogowe Sport Line
z wkładkami ze stali nierdzewnej (KDA 600 004)

Listwy naprogowe w kolorze czarnym
(KDA 600 001)



Obręcz koła ze stopów lekkich 7.5J x 18" **Neptune** do opony 225/40 R18, tylko dla wersji RS (IZO 071 498); w kolorze czarnym (IZO 071 498A); w kolorze białym (IZO 071 498B)



Obręcz koła ze stopów lekkich 7.0J x 17" **Zenith** do opony 225/45 R17 (CCH 600 008); 7.5J x 18" Zenith do opony 225/40 R18, tylko dla wersji RS (CCH 600 009)



Obręcz koła ze stopów lekkich 7.0J x 17" **Sputnik** do opony 225/45 R17 (CCA 600 002)



Obręcz koła ze stopów lekkich 7.0J x 17" **Pallas** do opony 225/45 R17 (CCA 600 004)



Obręcz koła ze stopów lekkich 7.0J x 17" **Pegasus** do opony 225/45 R17 (CCB 600 008)



Obręcz koła ze stopów lekkich 6.5J x 16" **Lyra** do opony 205/55 R16 (CCA 600 005)



Obręcz koła ze stopów lekkich 6.5J x 16" **Vega** do opony 205/55 R16 (CCR 600 005)



Obręcz koła ze stopów lekkich 6.5J x 16" **Sirius** do opony 205/55 R16 (CCB 600 006)



Obręcz koła ze stopów lekkich 6.5J x 16" **Apollon** do opony 205/55 R16 (CCH 600 007)



Obręcz koła ze stopów lekkich 6.5J x 16" **Crateris** do opony 205/55 R16 (IZO 071 494)



Obręcz koła ze stopów lekkich 6.5J x 15" **Pyxis** do opony 205/60 R15 (IZO 071 492A); łańcuchy śniegowe (CEP 300 002A) mogą być użyte z oponą 195/65 R15



Obręcz koła ze stopów lekkich 6.0J x 15" **Orion** do opony 195/65 R15 (CCA 600 003); dopasowane do łańcuchów śniegowych (CEP 300 002A)



Obręcz koła ze stopów lekkich 6.0J x 15" **Deimos** do opony 195/65 R15 (IZO 071 492); dopasowane do łańcuchów śniegowych (CEP 300 002A)



Kołpaki do kół 7.0J x 16", zestaw 4 sztuk (CDB 600 001); brak zdjęcia: kołpaki **Freedom** do kół 6.5J x 16"; zestaw 4 sztuk (IZO 071 435A)



Kołpaki **Gaspra** do kół 6.0J x 15", zestaw 4 sztuk (IZO 071 435)



Obręcz koła ze stopów lekkich 7.0J x 17" **Cepeus** do opony 225/45 R17 (IZO 071 496)



Obręcz koła ze stopów lekkich 6.0J x 17" **Flash** do opony 205/50 R17 (CCX 800 003); dopasowane do łańcuchów śniegowych (CEP 800 001)



Obręcz koła ze stopów lekkich 6.5J x 16" **Twister** do opony 205/55 R16 (CCA 600 001)



Obręcz koła ze stopów lekkich 6.5J x 16" **Draconis** do opony 205/55 R16 (IZO 071 494A)



Obręcz koła ze stopów lekkich 6.5J x 16" **Proxima** do opony 205/55 R16 (IZO 071 494B)



Obręcz koła ze stopów lekkich 6.5J x 15" **Helios** do opony 205/60 R15 (CCR 600 004); łańcuchy śniegowe (CEP 300 002A) mogą być użyte z oponą 195/65 R15



Kołpaki **Castle** do kół 6.0J x 15"; zestaw 4 sztuk (CDZ 600 001)



Kołpaki **Avantgarda** do kół 6.0J x 15"; zestaw 4 sztuk (CDZ 600 002)





Zestaw do montażu dodatkowego zestawu głośnomówiącego umożliwia sterowanie za pomocą ekranu dotykowego (5J0 051 473)



Adapter telefonu komórkowego dla samochodów wyposażonych w uniwersalne przygotowanie pod telefon GSM z uchwytem zestawu głośnomówiącego na desce rozdzielczej (ATC 600 0XX, w zależności od rodzaju telefonu)



Mapy do nawigacji Columbus (DVD) Europa Zachodnia i Środkowa V7 (3T0 051 859); Europa Środkowa i Wschodnia V7 (3T0 051 859A)

Mapy do nawigacji Amundsen (CD) poszczególne mapy na osobnych płytach (3T0 051 884A-884J); informacje dotyczące wersji płyt CD dla nawigacji znajdziesz u Twojego Autoryzowanego Partnera Serwisowego ŠKODA.



System nawigacji Amundsen: Radio z systemem nawigacji CD, zintegrowany czytnik kart pamięci SD i MMC, odtwarzacz płyt CD i plików MP3, podłączenie do zmieniarce płyt CD, informacje o ruchu ulicznym, możliwość sterowania za pomocą kolorowego ekranu dotykowego 5" (TFT) (AAN 800 002)



System nawigacji Columbus: Radio z systemem nawigacji DVD, zintegrowany czytnik kart pamięci SD i MMC, odtwarzacz płyt CD oraz plików MP3 i WMA. Napęd DVD odtwarza zarówno płyty z nawigacją DVD, jak również płyty audio CD, DVD-ROM, DVD±RW, CD-ROM, CD-R, CD-RW, DVD Audio oraz DVD Video. System nawigacji obejmuje cyfrowy sygnał procesora z equalizerem, zintegrowany twardy dysk 30 GB (10 GB przeznaczony na dane nawigacyjne; pozostałe 20 GB może być wykorzystane do zapisywania plików MP3 i WMA) oraz informacje o ruchu ulicznym TMS. Możliwość sterowania za pomocą kolorowego ekranu dotykowego 6.5" (TFT) (AAN 800 001A)

Radio Blues: odtwarzacz płyt CD i MP3, tuner AM/FM z systemem RDS, elektroniczne kodowanie ograniczające obsługę tylko do określonych samochodów, wzmacniacz 4 x 20 W (1ZO 035 152E)



Radio Swing: odtwarzacz płyt CD, plików Mp3 lub WMA, wzmacniacz o mocy 4 x 20 W, cyfrowy sygnał procesora z equalizerem, wyświetlacz pokazujący dane z układu parkowania i klimatyzacji Climatronic oraz czas i temperaturę na zewnątrz (1ZO 035 161M)



Radio Bolero: Zintegrowana zmieniarzka na 6 płyt CD, czytnik kart pamięci SD i MMC, odtwarzacz płyt CD i plików MP3 lub WMA, wzmacniacz o mocy 4 x 20 W, cyfrowy sygnał procesora z equalizerem, pamięć informacji drogowych (TIM Traffic Information Memory), możliwość sterowania za pomocą kolorowego ekranu dotykowego 6.5" (TFT). Wyświetlacz pokazujący dane z układu parkowania i klimatyzacji Climatronic (1ZO 035 156G)



Zestaw do montażu nieoryginalnego radia (AZO 600 002A) Prezentowane radio nie wchodzi w skład zestawu.



Przewód połączeniowy MDI

(Mobile Device Interface)
dla iPod/iPhona-MDI (AZO 800 001);
dla USB-MDI (AZO 800 002);
dla miniUSB-MDI (AZO 800 003);
dla 3,5 mm jack-MDI (AZO 800 004)

Zestaw do montażu MDI

(1ZO 051 592); nie współpracuje z radiem Blues

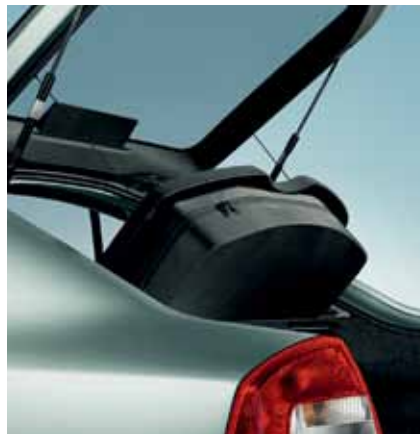
Dywaniki podłogowe 4 szt.
gumowo-tekstylne (DCC 600 001A);
tekstylne polipropylenowe PP
(DCA 600 001A);
tekstylne poliamidowe PA
(DCA 600 002A);
tekstylne poliamidowe Sport Line PA
(DCA 600 004A)



**Półka za oparciem
tylnej kanapy** dla ŠKODY
OctaviaCombi (DMB 620 001)



**Duża zapinana kieszeń pod półką
bagażnika** dla ŠKODY Octavia
(DMA 610 001)



Pokrowiec na narty, mieści 4 pary nart
(DMA 600 004A)



System siatek, dwuczęściowy – siatki pionowa i pozioma
dla ŠKODY Octavia (DMA 600 003);
dla ŠKODY Octavia Combi (DMA 620 003)



Dodatkowa podłoga bagażnika, trzyczęściowa
dla ŠKODY Octavia (DAA 610 001, DAA 610 002, DAA 610 003);
dla ŠKODY Octavia Combi
(DAA 620 001, DAA 620 002, DAA 620 003)



**Składany wieszak na siatki
w komorze bagażnika** dla
ŠKODY Octavia (DMA 610 007)

Gumowo-tekstylna podłoga bagażnika
dla ŠKODY Octavia
(DCD 610 001A);
dla ŠKODY Octavia Combi
(DCD 620 001)



Tekstylna polipropylenowa wykładzina podłogi bagażnika 4x4 PP
(DCA 620 001)



Plastikowa wykładzina podłogi bagażnika
dla ŠKODY Octavia
(DCE 610 001A);
dla ŠKODY Octavia Combi
(DCE 620 001)



Plastikowa podłoga bagażnika z przegrodą ALU,
krawędź podniesiona o 10 cm
(1Z0 061 162)
Przegroda ALU może być
ustawiana w różnych
pozycjach, aby dzielić
przestrzeń bagażnika
Dodatkowa przegroda ALU
(3T0 017 254)



Folia ochronna tylnego zderzaka
dla ŠKODY Octavia (KDX 610 001);
dla ŠKODY Octavia Combi
(KDX 620 001)



Przezroczysta folia ochronna tylnego zderzaka
dla ŠKODY Octavia
(1Z5 071 133);
dla ŠKODY Octavia Combi
(1Z9 071 133)





Zamykany na klucz aluminiowy uchwyt na rower,
nośność do 20 kg (3T0 053 668)*
brak zdjęcia: **zamykany na klucz uchwyt na rower**
(LBT 009 003A)*/**

**Zamykany na klucz aluminiowy uchwyt na 4 pary nart lub 2 deski
snowboardowe** (LBB 000 001)*
brak zdjęcia:
**zamykany na klucz uchwyt na 4 pary nart lub 2 deski
snowboardowe** (LBT 071 027) */**

**Zamykany na klucz kufer dachowy, mieszczący 5 par nart lub
4 deski snowboardowe**, o pojemności 380 litrów (5L6 071 175)*;
pomyślnie przeszedł City Crash Test

Zamykane na klucz belki poprzeczne, mocowane do relingów
dachowych ŠKODY Octavia Combi (LAS 620 002A)

Relingi dachowe dla ŠKODY Octavia Combi, czarne (LAS 620 001)
brak zdjęcia: srebrne (LAS 620 004)

* Mocowany do belek nośnych bagażnika lub belek poprzecznych
na relingach dachowych.

** Konieczność zastosowania dodatkowych elementów mocujących
(LBT 009 010).

Uchwyt na hak holowniczy mieszczący 2 rowery (BT0 071 105)



Wewnętrzny uchwyt na rower dla ŠKODY Octavia Combi (3T9 056 700)
brak zdjęcia: **dodatkowe pasy zabezpieczające uchwyty rowerowe** (1Z9 056 701)



Zamykany na klucz bagażnik dachowy dla ŠKODY Octavia. Dwie belki nośne, które stanowią podstawę (bazę) do zamontowania dodatkowego wyposażenia transportowego (LAS 610 001B)



Zamykany na klucz kufer dachowy, pojemność 370 litrów, maks. nośność 50 kg (LBT 009 002A)*

Hak holowniczy (EEA 600 001); dla wersji Scout i 4x4 (EEA 620 001)

Wiązka elektryczna do samochodu bez seryjnego przygotowania pod hak (EEA 600 001C E4); z seryjnym przygotowaniem pod hak (EEA 600 002C E4)

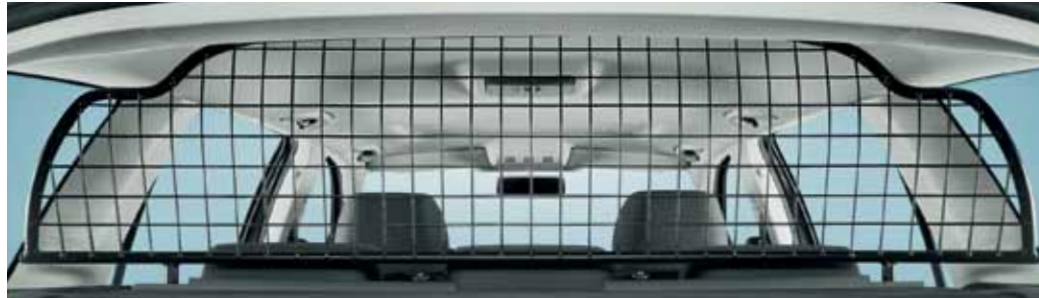
Adapter z 7-biegunowym PIN do podłączenia przycpey (EAZ 000 001A)



Wieszak na ubrania (3T0 061 127)



Lodówka samochodowa
o pojemności 15 litrów
(5L0 065 400)

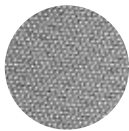


Kratka oddzielająca przestrzeń bagażową
dla ŠKODY Octavia
(1Z5 071 195);
dla ŠKODY Octavia Combi
(DMM 620 001)

Owiewki szyb bocznych
przednich (1Z0 072 192);
tylnych dla ŠKODY
Octavia (KCD 609 002);
tylnych dla ŠKODY
Octavia Combi
(KCD 629 001)



Osłony przeciwbłotne przednie
Classic (KEA 600 002)
brak zdjęcia: Style
(KEA 600 002A)



Osłony przeciwsłoneczne szyb drzwi tylnych
dla ŠKODY Octavia (KCD 609 004);
brak zdjęcia: dla ŠKODY Octavia Combi
(KCD 629 002)
brak zdjęcia: osłony
- **szyb bocznych bagażnika** dla ŠKODY Octavia
Combi (KCD 629 003)
- **szyby pokrywy bagażnika** dla ŠKODY Octavia
Combi (KCD 629 004)



**Roleta przeciwsłoneczna szyby
pokrywy bagażnika** dla ŠKODY
Octavia (DEA 610 001)



Osłony przeciwbłotne tylne Style
(KEA 600 001A)
brak zdjęcia: Classic
(KEA 600 001)

Fotelik dziecięcy
Baby One Plus
(5LO 019 900)



Fotelik dziecięcy **ISOFIX G 0/1**
(5LO 019 905) z ramą RWF do
montowania tyłem do kierunku
jazdy (DDF 000 003A)



Fotelik dziecięcy **ISOFIX G 0/1**
(5LO 019 905) z ramą FWF do
montowania przodem do kierunku
jazdy (DDF 000 002)
i zagłówkiem (5LO 019 903)



Fotelik dziecięcy
Wavo 1-2-3
(5LO 019 900B)



Fotelik dziecięcy
Wavo Kind
(5LO 019 900C)



Nazwa	Kategoria (w zależności od wagi w kg)			
	0+ (0-13)	1 (9-18)	2 (15-25)	3 (22-36)
Baby One Plus	0-13			
ISOFIX G 0/1 - z ramą RWF	0-18			
- z ramą FWF		9-18		
Wavo 1-2-3			15-36	
Wavo Kind			15-36	



Wszystkie oryginalne foteliki dziecięce ŠKODA pomyślnie przeszły testy Euro NCAP.

Listwy boczne lakierowane pod kolor nadwozia

(KGA 600 002)

brak zdjęcia: listwy boczne czarne (KGA 600 001)



Trójkąt ostrzegawczy

(GGA 700 001A)



Pilot centralnego zamka

(BKA 600 003A)



Linka holownicza

(GAA 500 001)



Mechaniczna blokada dźwigni zmiany biegów dla przekładni manualnej (852Z);
brak zdjęcia: dla przekładni automatycznej dla samochodów wyprodukowanych przed 22 tygodniem 2009 roku (DVC 600 003);
dla samochodów wyprodukowanych po 22 tygodniu 2009 roku (DVC 630 002)



Łańcuchy śniegowe

dla opon 205/55 R16 i 205/50 R17 (CEP 800 001);
dopasowane do obręczy kół ze stopów lekkich 6.0J x 17" Flash (CCX 800 003);
dla opon 205/55 R16 (CEP 300 003A);
dla opon 195/65 R15 (CEP 300 002A)



Tempomat dla wszystkich wersji silnika i samochodów wyprodukowanych od 22 tygodnia 2010.

Z komputerem pokładowym (3TO 035 623);
bez komputera pokładowego (3TO 035 623A)



Kamizelka odbłaskowa

(XXA 009 001)



Zestaw śrub zabezpieczających koła przed kradzieżą (CFA 071 004)



Komplet żarówek zapasowych:

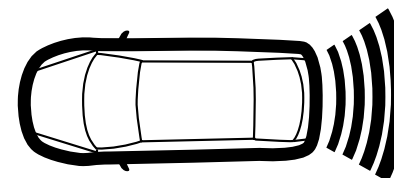
dla modeli z reflektorami konwencjonalnymi (BDB 600 001A); dla modeli z reflektorami ksenonowymi (BDB 600 002A)



Alarm z funkcją monitorowania wnętrza:

dla samochodów z pilotem fabrycznym (BKA 700 001),
dla samochodów bez pilota fabrycznego (BKA 700 002).
Podstawowy zestaw montażowy (BKA 600 004)

Układ kontroli odstępów z tyłu (BEA 609 001)





Emulsja do pielęgnacji skóry.
Pojemność 250 ml
(HBA 096 025)



Emulsja do czyszczenia deski rozdzielczej. Pojemność 250 ml (HBA 096 040)



Środek do powierzchni metalizowanych. Pojemność 250 ml (HAO 096 008)



Wosk ochronno-nabłyszczający. Pojemność 250 ml (HAO 096 009)



Szampon z woskiem. Pojemność 500 ml (HAO 096 007)



Odmrażacz do szyb. Pojemność 300 ml (HFA 096 020)



Środek do usuwania owadów i czyszczenia powierzchni szklanych. Pojemność 300 ml (HBA 096 028)



Środek do czyszczenia tapicerki i wnętrza. Pojemność 300 ml (HBA 096 024)



Zimowy płyn do spryskiwaczy. Pojemność 1000 ml (HFA 096 022)



Żel do czyszczenia obręczy kół. Pojemność 500 ml (HBA 096 038)



Letni płyn do spryskiwaczy – koncentrat 1:100. Pojemność 40 ml (HBA 096 039)

Przedstawione produkty stanowią tylko część bogatego asortymentu oryginalnych akcesoriów ŠKODY Octavia. Szczegółowe informacje na temat asortymentu Oryginalnych Akcesoriów ŠKODA, a także aktualnych cen, warunków i terminów dostawy, uzyskać można u Autoryzowanych Dealerów i Partnerów Serwisowych ŠKODA. Wszystkie dane techniczne i konstrukcyjne oraz informacje dotyczące wyposażenia, materiałów, gwarancji i wyglądu były aktualne w momencie oddania publikacji do druku. Producent zastrzega sobie możliwość wprowadzenia dowolnych zmian (w tym zmian parametrów technicznych lub wyposażenia poszczególnych modeli).

www.skoda-auto.pl

Twój dealer ŠKODA:

03/11